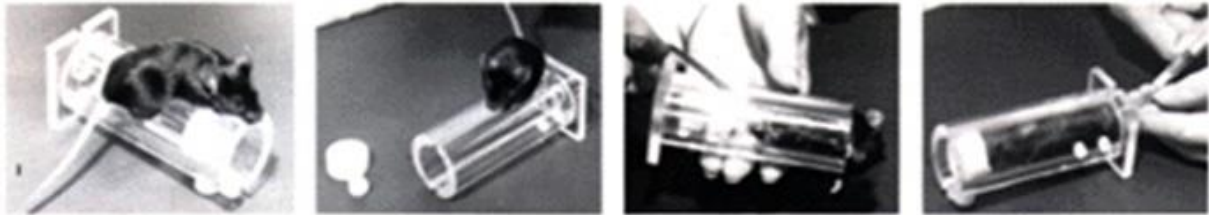
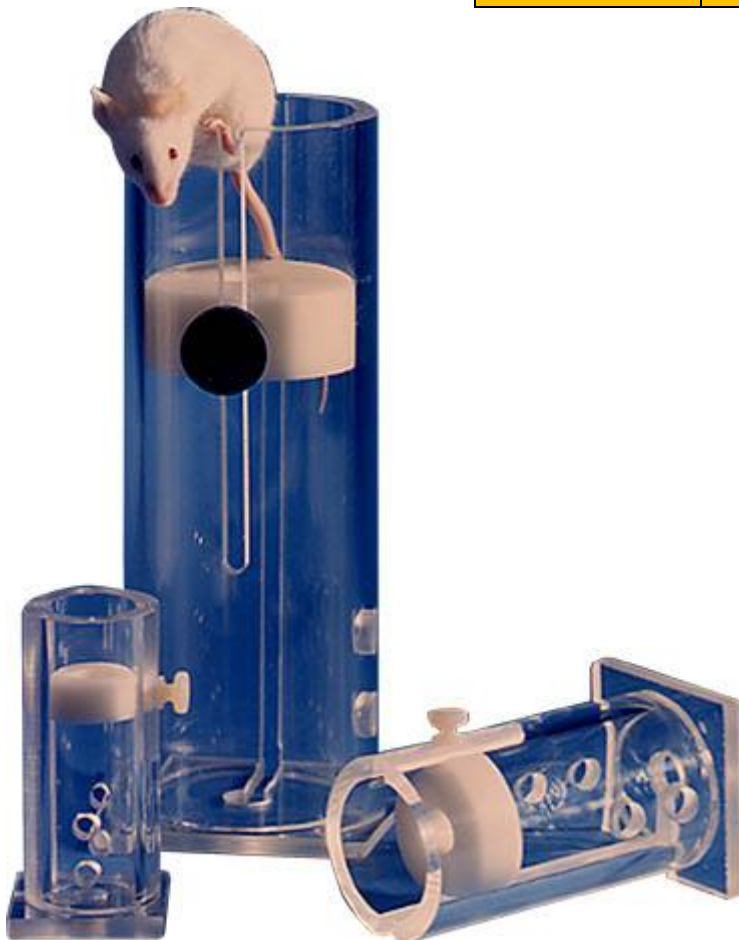


Séquence d'insertion

Pour placer l'animal dans le tube de contention, merci de suivre les indications ci-dessous.

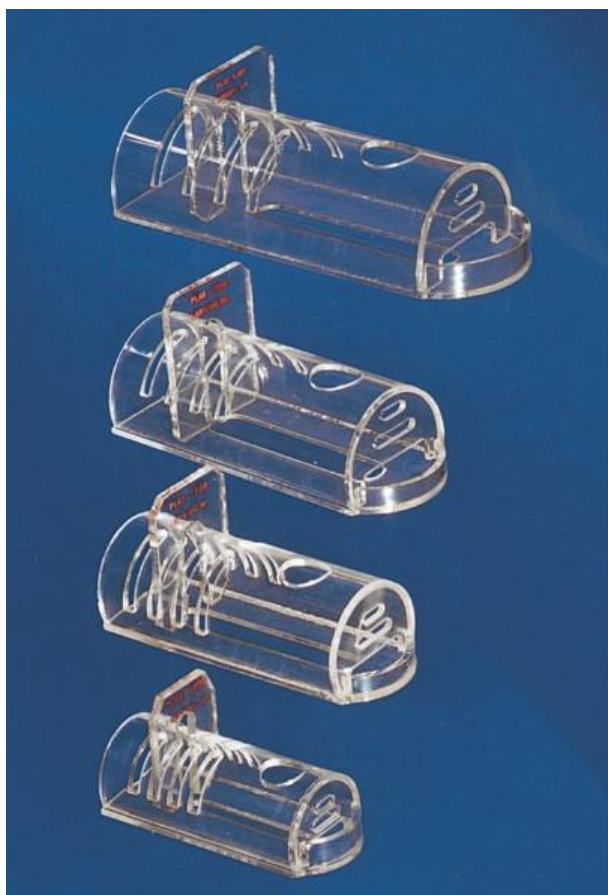


Référence	Gamme de poids sujet	Dimensions
551-BSRR	15g à 30g	2.5cm x 9.5cm
551B-BSRR	25g à 40g	3.2cm x 11,40cm
552-BSRR	30g à 125g	3.8cm x 14cm
553-BSRR	125g à 250g	5cm x 20cm
554-BSRR	250g x 400g	6.4cm x 21,5cm
555-BSRR	500g à 800g	8.9cm x 22.8cm



Systeme de contention à fond plat pour rongeurs

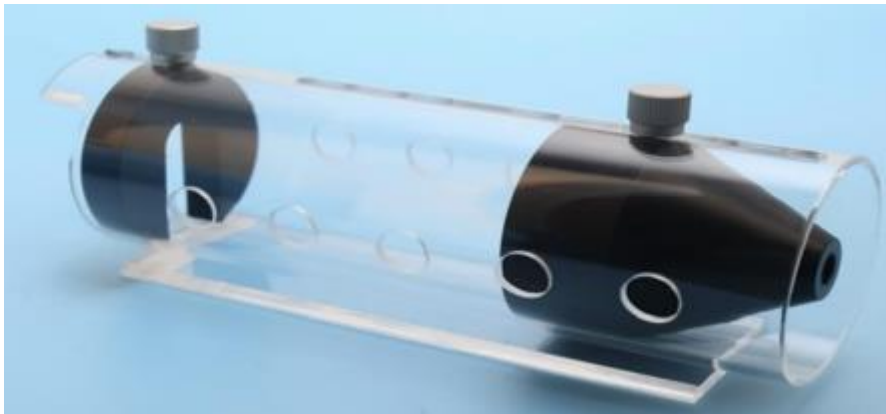
Les ouvertures en haut et en bas permettent un accès facile pour les injections ou l'échantillonnage



Référence	Gamme de poids sujet	Dimensions
541-RR	15g à 30g	3,25cm x 9,05cm
542-RR	30g à 125g	5cm x 12cm
543-RR	125g à 250g	6,35cm x 15,24cm
544-RR	250g à 500g	8,25cm x 20,32cm

Systeme de contention à fond plat pour rongeurs

Ce dispositif de retenue cylindrique est utilisé pour immobiliser l'animal. La conception du fixateur de nez conique permet d'insérer plus facilement les animaux. De plus, l'évent situé sur le dispositif de retenue nasale aide également l'animal à mieux respirer.

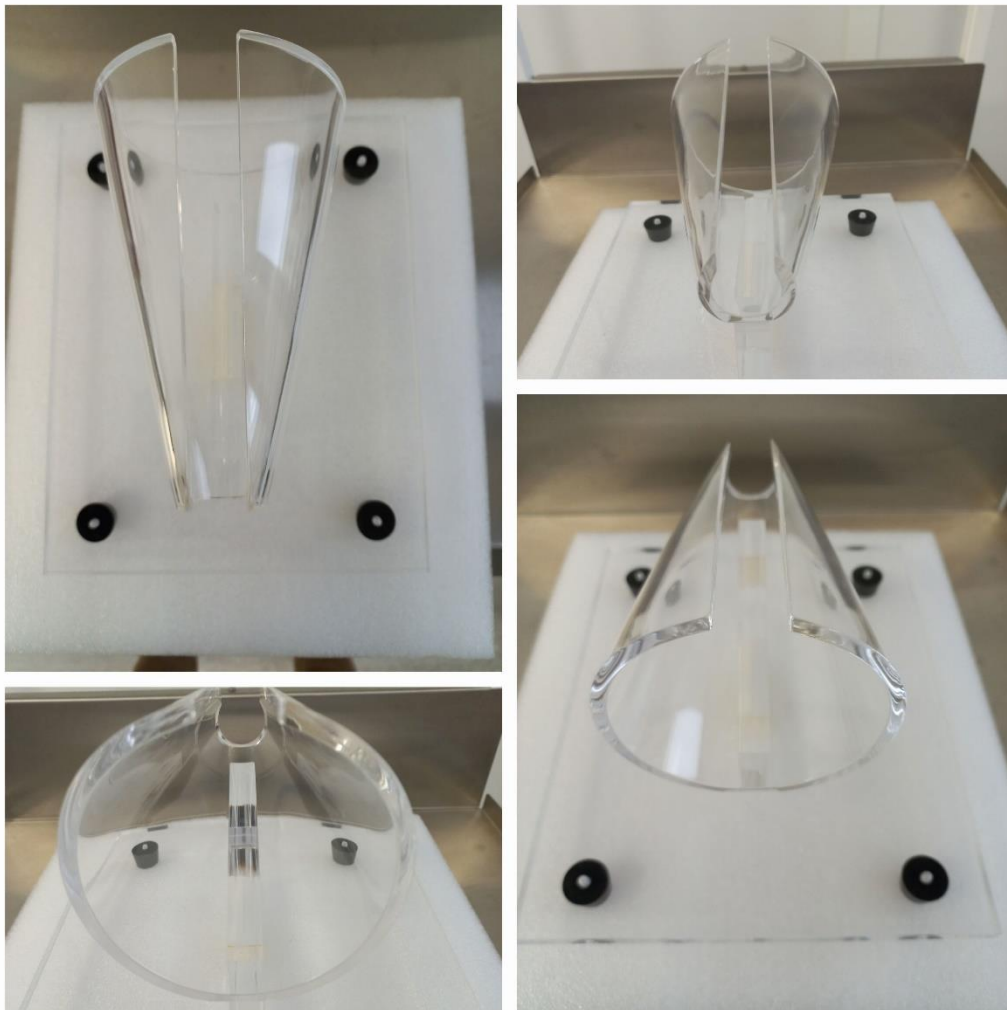


Référence	Gamme de poids sujet	Dimensions
9131	Jusqu'à 25g	2cm x 11cm
9132	25g à 50g	3cm x 13.5cm
9133	50g à 75g	4cm x 16cm
9134	75g à 200g	5cm x 20cm
9135	200g à 300g	6cm x 21cm
9136	300g à 500g	7cm x 22cm
9137	500g et +	8cm x 23cm



Cône

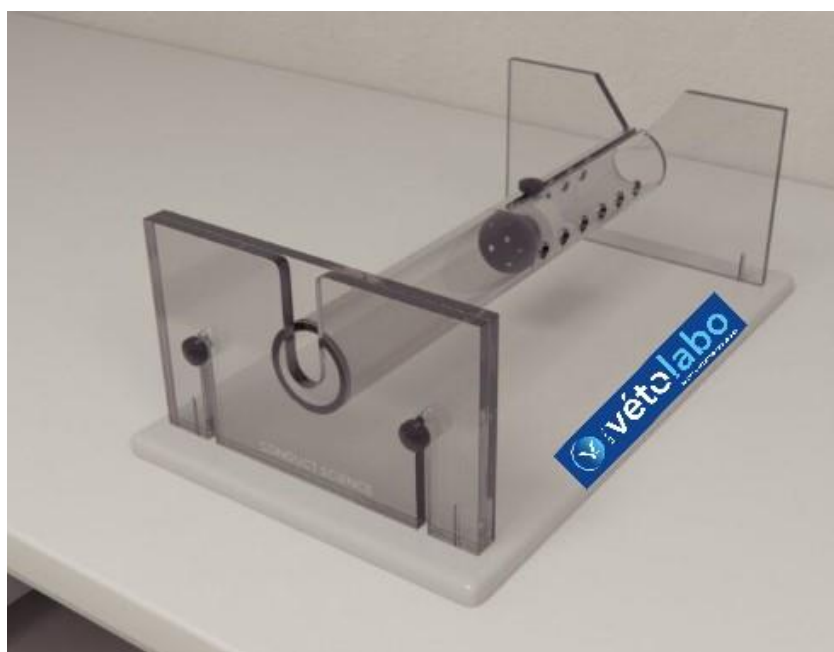
Le cône d'injection est conçu pour être utilisé avec des rongeurs, notamment des rats et des souris, pour une injection par lots rapide et efficace. Le cône d'injection est fabriqué en matériau acrylique transparent, durable, facile à nettoyer et stable à gérer.



Référence	Gamme de poids sujet	Dimensions
9138	Rat	L15cmx H13cm x OD 10cm

Dispositif de retenue pour furet

Les dispositifs de retenue pour furet sont fabriqués en acrylique transparent de qualité optique, avec un cône nasal en plastique noir formé avec une glissière de verrouillage en acétal. Le cylindre de retenue peut être tourné selon les besoins pour fournir un accès complet à l'animal. Les dispositifs de retenue sont montés sur une plaque de base en acrylique blanc avec des pieds à ventouse pour garantir une stabilité fiable pendant les procédures de test.



Référence	Gamme de poids sujet	Dimensions
CS-571-FR	400g à 700g	ID 1.8cm x 6.4cm
CS-572-FR	650g à 1000gr	ID 1.8cm x 7.9cm
CS-573-FR	1000gr à 1700gr	ID 1.8cm x 8.8cm
CS-574-FR	1500gr à 2000gr	ID 1.8cm x 10.1cm

