



E.S.V.I

Vetolabo

Partenaire de vos recherches

Pompe pousse-seringues 200-X Distribution Micro fluidique de haute Précision – Version Perfusion et Aspiration **Force Moteur 29.4kg**

Le modèle Fusion 200-X est une pompe pousse-seringues de précision modulaire programmable à double canal.

Cette pompe présente les caractéristiques suivantes :

- Portoir à double seringues deux seringues perfusion simultanément
- Ecran tactile entièrement résistant aux produits chimiques
- Mode multi-étapes programmable
- Contrôle informatique avec vue Lab et autres programmes
- Portoir supplémentaire pouvant accueillir jusqu'à 11 seringues
- Ce modèle est recommandé pour la distribution/dilution, la perfusion d'organes / tissus et la circulation de fluides dans la R&D chimique, pharmaceutique et biotechnologique.



- ✓ Holds syringes from 0.5µL to 60mL
- ✓ Rates from 0.0001 µL/min to 84.7 mL/min
- ✓ Free multistep programmable mode included
- ✓ 11-channel Syringe Rack & 4-channel Syringe Rack
- ✓ Modular Infuse/Withdraw
- ✓ Control via touchscreen, USB, RS232, TTL
- ✓ Glass Touch Screen
- ✓ 2-Year Limited* Warranty



E.S.V.I

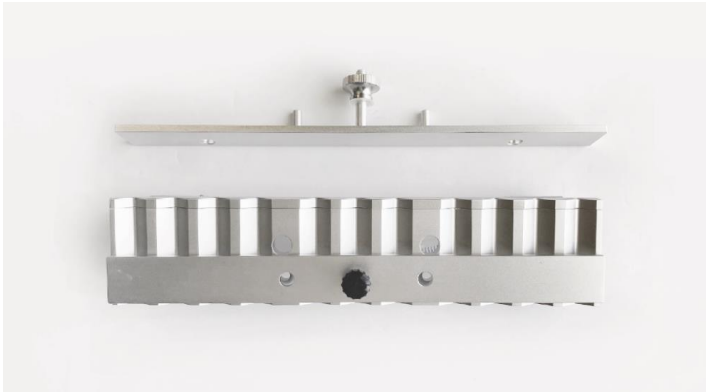
Vetolabo

Partenaire de vos recherches

Portoir jusqu'à 11 seringues pour Fusion 200-X

Référence : 50002

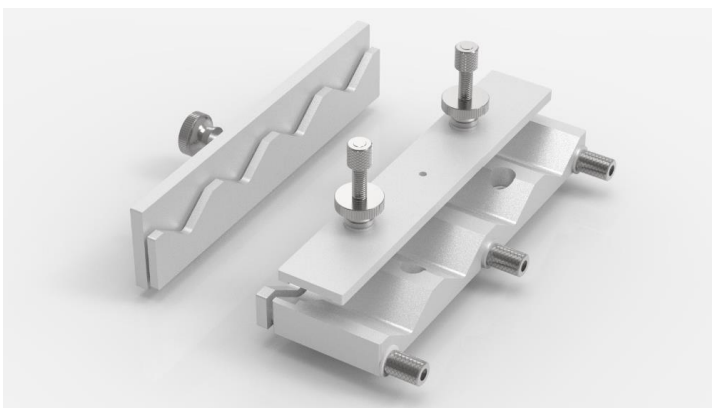
Aperçu :



Améliorez votre système Fusion 200-X avec ce porte-seringue usiné avec précision, qui permet jusqu'à 11 injections simultanées. Ce multi portoir est une expansion pour accueillir des seringues en plastique et en verre avec des volumes de 1 μ l à 10 ml, ou quatre seringues plus grandes allant jusqu'à 20 ml.

Portoir jusqu'à 4 seringues pour Fusion 200-X

Référence : 50004



Ce portoir 4 seringues vous permet d'utiliser jusqu'à 4 seringues à la fois sur Fusion 200-X. La taille maximale de la seringue pouvant être utilisée est de 60 ml, des seringues en plastique ou en verre.
*Veuillez noter que l'utilisation de quatre seringues de 60 ml diminuera la pression de poussée, surtout si votre matériau est très visqueux.



E.S.V.I

Vetolabo

Partenaire de vos recherches

Accessoire supplémentaire : Pédale à pied

Référence : 50024



Aperçu :

Rationalisez les opérations de laboratoire avec cette pédale électrique qui vous permet de démarrer, d'arrêter ou de mettre en pause vos systèmes de pompe à seringue Chemyx, même lorsque vos mains sont pleines. L'interrupteur à pédale électrique mains libres se connecte de manière transparente aux programmes de pompage informatisés, et sa connexion par câble de 10 pieds peut être personnalisée pour la série Nexus (connexion DB9) ou la Fusion 100/200/4000/6000 (connexion USB-B).





E.S.V.I

Vetolabo

Partenaire de vos recherches

Fusion 200-X Data Sheet



The Fusion 200-X is a modular pump with a full glass touch color screen, a strong pushing force and automatically switches between 110V to 220V. Two new syringe racks are available for the Fusion 200-X, 11-Syringe Infuse/Withdraw Holding Rack and 4-Syringe Holding Infuse/Withdraw Rack that can be added on to the pump.

TECHNICAL SPECIFICATIONS

Mode	Infuse/Withdraw
Accuracy	± < 0.35%
Reproducibility	± < 0.05%
Syringe Size (Min/Max)	0.5µL to 60mL
Syringe Type	Plastic, Glass and Stainless Steel
Syringe Flow Rates	See Syringe Library for Min & Max Flow Rates on Website
Minimum Flow Rate	0.0001 µL/min (with 0.5µL syringe)
Maximum Flow Rate	85 mL/min(with 50mL syringe)
Linear Force	65lb (29.4kg)
Multi Steps	Program steps up to 99 step / loop steps up to 99 loop
Display	4.3 inch LCD Touch Screen
Connectivity	USB-B, RS232 and TTL Ports
System Dimensions	9.5 x 8.2 x 4.9 inches (24 x 20.8 x 12.4 cm)
Power	110/220 VAC automatically switches between 110V to 220V 30 Watts
Weight	7lbs (3.1kg)
Motor Drive	1.8° Stepper Motor with Micro-stepping
Step Resolution	0.0528 µm/step
Operating Temperature	4°C to 40°C (40°F to 104°F)
Storage Temperature	-10°C to 70°C (14°F to 158°F)
Modular Capability	Option to add a 11 syringe rack
Parameter Setting	Option to choose time or rate
Humidity	20% to 80% RH, non-condensing
Installation Category	II
Regulatory Compliance	CE, RoHS, REACH, ETL



E.S.V.I

Vetolabo

Partenaire de vos recherches

Fusion 200-X équipé d'un multi portoir 4 seringues 60ml



Compatible avec les programmes d'automatisation de laboratoire LabVIEW et MATLAB

Journal Citations



[Molecular modifiers reveal a mechanism of pathological crystal growth inhibition.](#)

Nature - Chung, Jihae; Granja, Ignacio; Taylor, Michael G; Mpourmpakis, Giannis; Asplin, John ...



[Distance-Dependent Plasmon-Enhanced Singlet Oxygen Production and Emission for Bacterial Inactivation.](#)

Journal of the American Chemical Society - Planas, Oriol; Macia, Nicolas; Agut, Montserrat; ...



[Natural promoters of calcium oxalate monohydrate crystallization.](#)

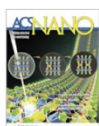
Journal of the American Chemical Society - Farmanesh, Sahar; Chung, Jihae; Sosa, Ricardo ...



[Specificity of growth inhibitors and their cooperative effects in calcium ...](#)

Journal of the American Chemical Society - Farmanesh, Sahar; Ramamoorthy, Sriram; Chung, Jihae ...

...



[Hybrid nanogenerator for concurrently harvesting biomechanical and biochemical energy.](#)

ACS Nano - Hansen, Benjamin J; Liu, Ying; Yang, Rusen; and Wang, Zhong ...



[trans-Directing ability of amide groups in cyclopropanation: application to the ...](#)

Angewandte Chemie (International Edition) - Manna, Debajyoti and Chatterjee, Anil K B