

Verband Dressings



10

Gipsinstrumente

Plaster instruments

Instruments pour plâtres

Instrumentos para vendajes enyesados

Strumenti per apparecchi gessati



ENGEL

1:2

140 mm – 5 ½ "

330-126-140



BERGMANN

1:2

180 mm – 7 "

330-130-180



HOPKINS

1:2

200 mm – 8 "

02-920-200



ESMARCH

1:2

180 mm – 7 "

02-924-180

Gipsinstrumente

Plaster instruments

Instruments pour plâtres

Instrumentos para vendajes enyesados

Strumenti per apparecchi gessati



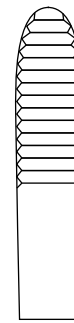
STILLE

| | |
|----------------|------------|
| 230 mm – 9" | 03-825-230 |
| 260 mm – 10 ¼" | 03-825-260 |
| 370 mm – 14 ½" | 03-825-370 |

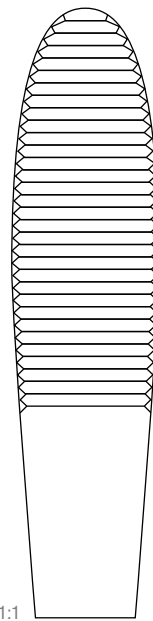


WOLF

1:1



1:1



| | |
|-------------|---------------|
| 180 mm – 7" | 240 mm – 9 ½" |
| 17-781-180 | 17-783-240 |



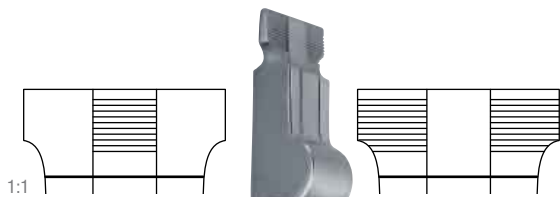
Gipsinstrumente

Plaster instruments

Instruments pour plâtres

Instrumentos para vendajes enyesados

Strumenti per apparecchi gessati



USA MODELL

| | |
|-------------|------------|
| 230 mm – 9" | 25-830-230 |
|-------------|------------|



BEESON 1:2

| | |
|--------------|-------------|
| 300 mm – 12" | 330-356-300 |
|--------------|-------------|



HENNIG 1:2

| | |
|--------------|------------|
| 280 mm – 11" | 25-820-270 |
|--------------|------------|

Oszillierende Elektro Gipssäge
Oscillating Electric plaster saw

Scie électronique oscillante pour couper le plâtre
Sierra electrónica oscilante para cortar vendajes enyesados
Sega elettrica oscillante per tagliare l'ingessatura



| | |
|---------------|------------|
| 230 V / 60 Hz | 68-100-001 |
| 110 V / 60 Hz | 68-100-002 |

Komplett mit:

1 Sägeblatt Ø 65 mm, 68-100-065, für Gips
1 Sägeblatt Ø 65 mm, 68-100-066, für Plastik
1 Inbusschlüssel T, 68-100-068
5 m Netzkabel
Gebrauchsanleitung

Technische Daten:

Leistungsaufnahme 250 W
Überlastschutz
Schutzisoliert
Gewicht 1.65 Kg
stufenlos regelbar
Sanfter Anlauf
Robuste Konstruktion
Hohe Belastbarkeit
Vibrationsarm
Wartungsfrei
CE- konform

| | |
|---------------|------------|
| 230 V / 60 Hz | 68-100-001 |
| 110 V / 60 Hz | 68-100-002 |

Complete with:

1 Sawblade Ø 65 mm, 68-100-065, for plaster
1 Sawblade Ø 65 mm, 68-100-066, for plastic
1 Hollow screw wrench T, 68-100-068
5 m mains cable
Instruction manual

Technical data:

Consumption 250 W
Overload protection
Electric insulation
Weight 1.65 Kg
infinitely variable
Soft start
Rugged design
High efficiency
No vibration
Maintenance free
According to CE



Oszillierende Elektro Gipssäge Oscillating Electric plaster saw

Scie électronique oscillante pour couper le plâtre
Sierra electrónica oscilante para cortar vendajes enyesados
Sega elettrica oscillante per tagliare l'ingessatura

| | |
|---------------|------------|
| 230 V / 60 Hz | 68-100-001 |
| 110 V / 60 Hz | 68-100-002 |

Complet avec:

1 Lame de Ø 65 mm, 68-100-065, pour plâtre
1 Lame de Ø 65 mm, 68-100-066, pour plastique
1 Clé pour vis hexagonales, 68-100-068
Cable RED de 5 m
Mode d'emploi

Dates techniques:

Puissance absorbée 250 W
Protection de surcharge
Isolation de protection
Déparasité
Poids 1.65 Kg
Réglage continu
Démarrage léger
Construction robuste
Haute résistance mécanique
Peu des vibrations
Pas d'entretien nécessaire
Conforme au CE

| | |
|---------------|------------|
| 230 V / 60 Hz | 68-100-001 |
| 110 V / 60 Hz | 68-100-002 |

Completo con:

1 Hoja de Ø 65 mm, 68-100-065, para yeso
1 Hoja de Ø 65 mm, 68-100-066, para plástico
1 Llave para tornillos hexagonales, 68-100-068
Cable RED de 5 m
Manual de usuario

Datos técnicos:

Absorción de potencia 250 W
Protección de sobrecarga
Aislamiento eléctrico
Libre de interferencias
Peso 1.65 Kg
Regulación continuo
Arranque suave
Construcción robusta
Alta resistencia mecánica
Libre de vibraciones
No necesita mantenimiento
Conforme a las normas de CE

| | |
|---------------|------------|
| 230 V / 60 Hz | 68-100-001 |
| 110 V / 60 Hz | 68-100-002 |

Completa con:

1 Lama Ø 65 mm, 68-100-065, per gesso
1 Lama Ø 65 mm, 68-100-066, per plastico
1 Chiave, 68-100-068
Cavo di alimentazione 5 metri
Manuale di istruzioni

Dati tecnici:

Asorbimento 250 W
Protezione da sovraccarico
Isolata elettricamente
Isolata per le interferenze
Peso 1.65 Kg
Potenza variabile senza soluzione di continuità
Partenza dolce
Costruzione solida e resistente
Altamente efficace
Assenza di vibrazioni
Non necessita manutenzione
In accordo al marchio CE

| | | |
|---------|------------|------------|
| Ø 50 mm | 68-100-050 | 68-100-051 |
| Ø 65 mm | 68-100-065 | 68-100-066 |

Sägeblätter

Saw blades
Lames de scie
Hojas de sierra
Lame per sega

für Gips

for plaster
pour plâtre
para yeso
per gesso

für Plastik

for plastic
pour plastique
para plástico
per plastico

68-100-080

Absaugvorrichtung

Dust removal adaptor
Adapteur pour aspirateur
Adaptor de sistema de aspiración
Adattore aspiratore

Oszillierende Elektro Gipssäge Oscillating Electric plaster saw

Scie électronique oscillante pour couper le plâtre
Sierra electrónica oscilante para cortar vendajes enyesados
Sega elettrica oscillante per tagliare l'ingessatura



Sägekopf autoklavierbar
Saw head autoclavable
Tête autoclavable
Cabezal autoclavable
Testina autoclavabile

| | |
|---------------|------------|
| 230 V / 60 Hz | 68-130-000 |
| 110 V / 60 Hz | 68-130-001 |

Komplett mit:

1 Sägeblatt Ø 65 mm, 68-100-065, für Gips
1 Sägeblatt Ø 65 mm, 68-100-066, für Plastik
1 Inbusschlüssel T, 68-100-068
5 m Netzkabel
Gebrauchsanleitung

Technische Daten:

Leistungsaufnahme 250 W
Überlastschutz
Schutzisoliert
Gewicht 1.85 Kg
stufenlos regelbar
Sanfter Anlauf
Robuste Konstruktion
Hohe Belastbarkeit
Vibrationsarm
Wartungsfrei
CE- konform

| | |
|---------------|------------|
| 230 V / 60 Hz | 68-130-000 |
| 110 V / 60 Hz | 68-130-001 |

Complete with:

1 Sawblade Ø 65 mm, 68-100-065, for plaster
1 Sawblade Ø 65 mm, 68-100-066, for plastic
1 Hollow screw wrench T, 68-100-068
5 m mains cable
Instruction manual

Technical data:

Consumption 250 W
Overload protection
Electric insulation
Weight 1.85 kg
infinitely variable
Soft start
Rugged design
High efficiency
No vibration
Maintenance free
According to CE

Verband Dressings



10

Oszillierende Elektro Gipssäge Oscillating Electric plaster saw

Scie électronique oscillante pour couper le plâtre
Sierra electrónica oscilante para cortar vendajes enyesados
Sega elettrica oscillante per tagliare l'ingessatura

| | |
|---------------|------------|
| 230 V / 60 Hz | 68-130-000 |
| 110 V / 60 Hz | 68-130-001 |

Complet avec:

1 Lame de Ø 65 mm, 68-100-065, pour plâtre
1 Lame de Ø 65 mm, 68-100-066, pour plastique
1 Clé pour vis hexagonales, 68-100-068
Cable RED de 5 m
Mode d'emploi

Dates techniques:

Puissance absorbée 250 W
Protection de surcharge
Isolation de protection
Déparasité
Poids 1.85 kg
Réglage continu
Démarrage léger
Construction robuste
Haute résistance mécanique
Peu des vibrations
Pas d'entretien nécessaire
Conforme au CE

| | |
|---------------|------------|
| 230 V / 60 Hz | 68-130-000 |
| 110 V / 60 Hz | 68-130-001 |

Completo con:

1 Hoja de Ø 65 mm, 68-100-065, para yeso
1 Hoja de Ø 65 mm, 68-100-066, para plástico
1 Llave para tornillos hexagonales, 68-100-068
Cable RED de 5 m
Manual de usuario

Datos técnicos:

Absorción de potencia 250 W
Protección de sobrecarga
Aislamiento eléctrico
Libre de interferencias
Peso 1.85 kg
Regulación continuo
Arranque suave
Construcción robusta
Alta resistencia mecánica
Libre de vibraciones
No necesita mantenimiento
Conforme a las normas de CE

| | |
|---------------|------------|
| 230 V / 60 Hz | 68-130-000 |
| 110 V / 60 Hz | 68-130-001 |

Completa con:

1 Lama Ø 65 mm, 68-100-065, per gesso
1 Lama Ø 65 mm, 68-100-066, per plastico
1 Chiave, 68-100-068
Cavo di alimentazione 5 metri
Manuale di istruzioni

Dati tecnici:

Asorbimento 250 W
Protezione da sovraccarico
Isolata elettricamente
Isolata per le interferenze
Peso 1.85 kg
Potenza variabile senza soluzione di continuità
Partenza dolce
Costruzione solida e resistente
Altamente efficace
Assenza di vibrazioni
Non necessita manutenzione
In accordo al marchio CE

| | | |
|---------|------------|------------|
| Ø 50 mm | 68-100-050 | 68-100-051 |
| Ø 65 mm | 68-100-065 | 68-100-066 |

Sägeblätter

Saw blades
Lames de scie
Hojas de sierra
Lame per sega

für Gips

for plaster
pour plâtre
para yeso
per gesso

für Plastik

for plastic
pour plastique
para plástico
per plastico

| |
|------------|
| 68-130-080 |
|------------|

Absaugvorrichtung

Dust removal adaptor
Adapteur pour aspirateur
Adaptor de sistema de aspiración
Adattore aspiratore

Gipsstaub-Absauganlage

Vacuum engine for plaster saws

Aspirateur pour la poussière de plâtre

Sistema de aspiración para el polvo de yeso

Aspiratore per sega da gesso



| | |
|---------------|------------|
| 230 V / 50 Hz | 68-100-084 |
| 110 V / 60 Hz | 68-100-086 |

Technische Daten:

Saugmotor Dauerleistung 1400 W
Maximale Durchflussleistung (Motor) 60 lt./sek.
mit allen Filtern: 40 lt./sek.
Einschaltautomatik mit Gipssäge
Antistatische Ausführung
Gewicht: 12,5 kg

| | |
|---------------|------------|
| 230 V / 50 Hz | 68-100-084 |
| 110 V / 60 Hz | 68-100-086 |

Technical data:

Vacuum motor working power 1400 W
Maximum airflow (motor) 60 lt./sek.
with all filters: 40 lt./sek.
Simultaneous start of saw and engine
Antistatic system
Weight: 12,5 kg

| | |
|---------------|------------|
| 230 V / 50 Hz | 68-100-084 |
| 110 V / 60 Hz | 68-100-086 |

Dates techniques:

Moteur d'aspiration
Puissance permanente 1400 W
Débit maximale (moteur) 60 L/sec
avec tous les filtres: 40 L/sec
Démarrage automatique avec la scie oscillante
Boîtier antistatique
Poids: 12,5 kg

| | |
|---------------|------------|
| 230 V / 50 Hz | 68-100-084 |
| 110 V / 60 Hz | 68-100-086 |

Datos técnicos:

Motor de aspiración con un rendimiento permanente de 1400 W
Caudal máximo (motor) 60 L/sec
con todos los filtros: 40 L/sec
Arranque automático junto con la sierra
Caja antistática
Peso: 12,5 kg

| | |
|---------------|------------|
| 230 V / 50 Hz | 68-100-084 |
| 110 V / 60 Hz | 68-100-086 |

Dati tecnici:

Motore aspiratore potenza 1400 W
Portata massima (motore) 60 lt./sec
Portata con tutti filtri: 40 lt./sec
Automatismo di accensione insieme alla sega
Sistema antistatico
Peso: 12,5 kg